



Wohnung Nr. 10 (Haus A) 1. Obergeschoss

Größe ca.: 105,36 m²
Preis: 349.500 €

Lindenstraße 6
29553 Bienenbüttel

✓ KfW 55
Energieeffizienzhaus

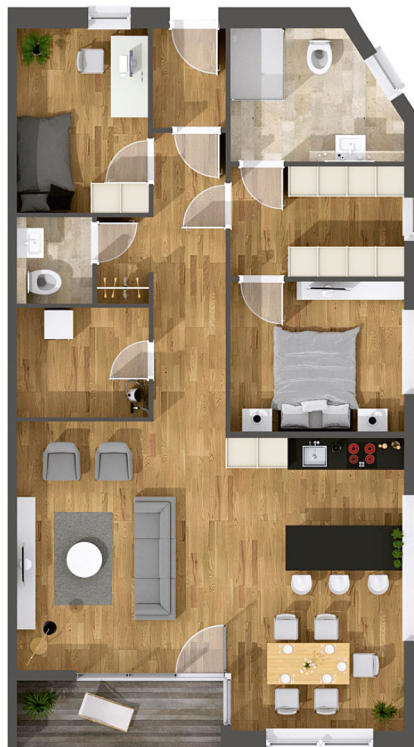
✓ Echtholzparkett oder
Designboden wählbar

✓ Elektrische Rollläden und
3-fach verglaste Fenster

✓ Fußbodenheizung
Farb-Videosprechanlage

✓ 35 Tiefgaragenplätze
Fahrstuhl von TG direkt in die Wohnung

✓ Begrünte Aussenanlage
direkt am Fluss Ilmenau



✓ Ankleide:	7,93 m ²
✓ WC:	2,53 m ²
✓ Loggia:	2,83 m ²
✓ Flur 1 WF:	2,89 m ²
✓ Flur 2:	8,70 m ²
✓ Garderobe:	2,11 m ²
✓ HWR:	6,24 m ²
✓ Dusche / WC:	8,74 m ²
✓ Schlafen 1:	11,16 m ²
✓ Schlafen 2:	10,38 m ²
✓ Kochen / Essen:	20,81 m ²
✓ Wohnen:	21,04 m ²

WIR BERATEN SIE GERNE
immobilien scheper gmbh

☎ 07974 / 911 99 70
✉ wohnen@an-der-ilmenau.de
🌐 www.wohnen-an-der-ilmenau.de

Lageplan
Ihrer Wohnung

